



FOTO 1

vista generale

FOTO 2

facciata pricipale



FOTO 3

tettoia laterale



FOTO 4



FOTO 5

sala



FOTO 6

sala





FOTO 7
soletta crollata

FOTO 8
sala



FOTO 9
soletta crollata

FOTO 10
tettoia retro



FOTO 11
cucina



FOTO 12
scala





FOTO 13

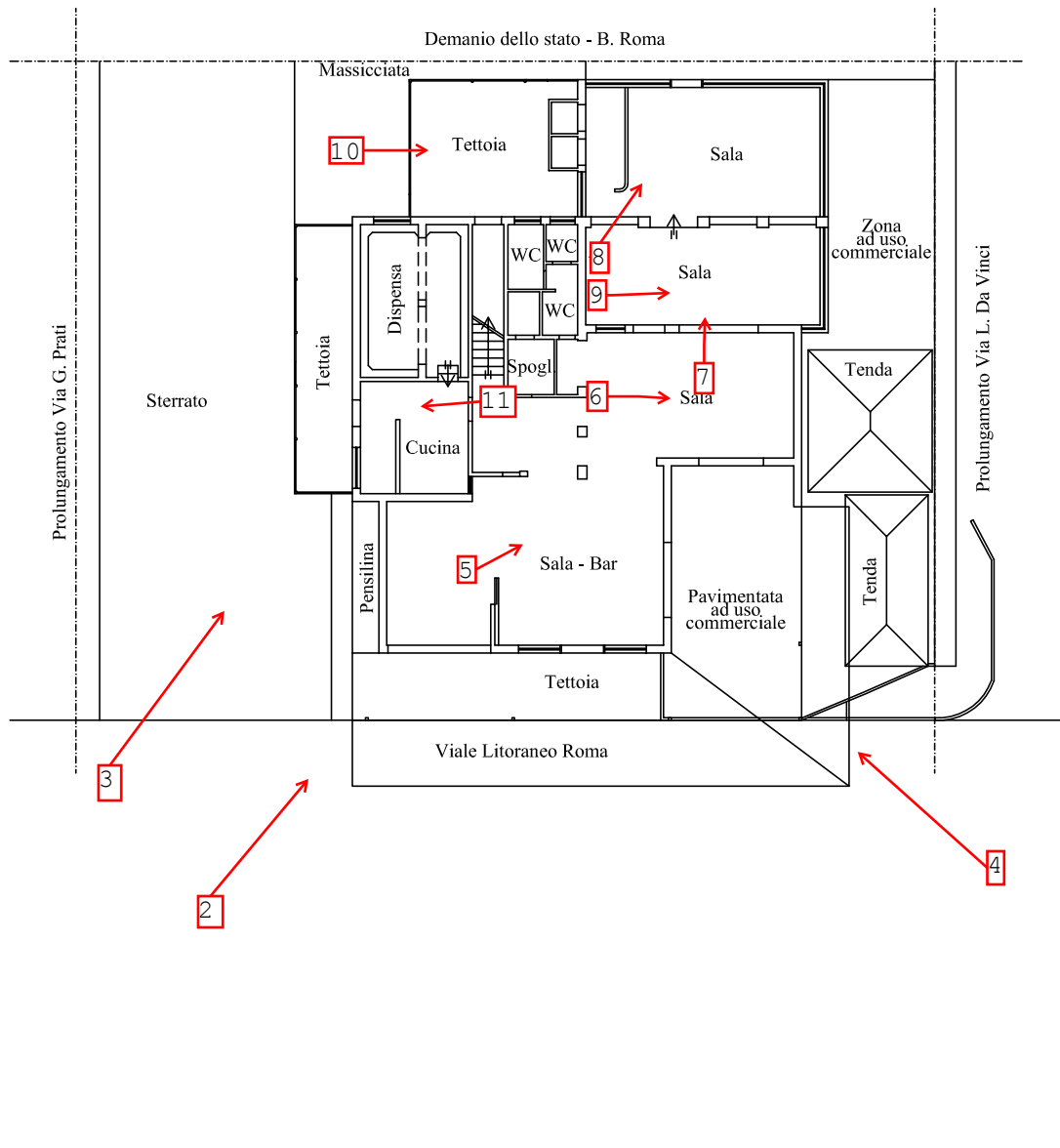
ufficio

FOTO 14

copertura



PLANIMETRIA PIANO TERRA



PIANTA PIANO PRIMO

