

LEGGI 6 AGOSTO 1967 n.° 965 art. 17 - PERIMETRAZIONI DEI CENTRI ABITATI E DEGLI AGGLOMERATI URBANI DI CARATTERE STORICO-ARTISTICO O DI PARTICOLARE VALORE AMBIENTALE.

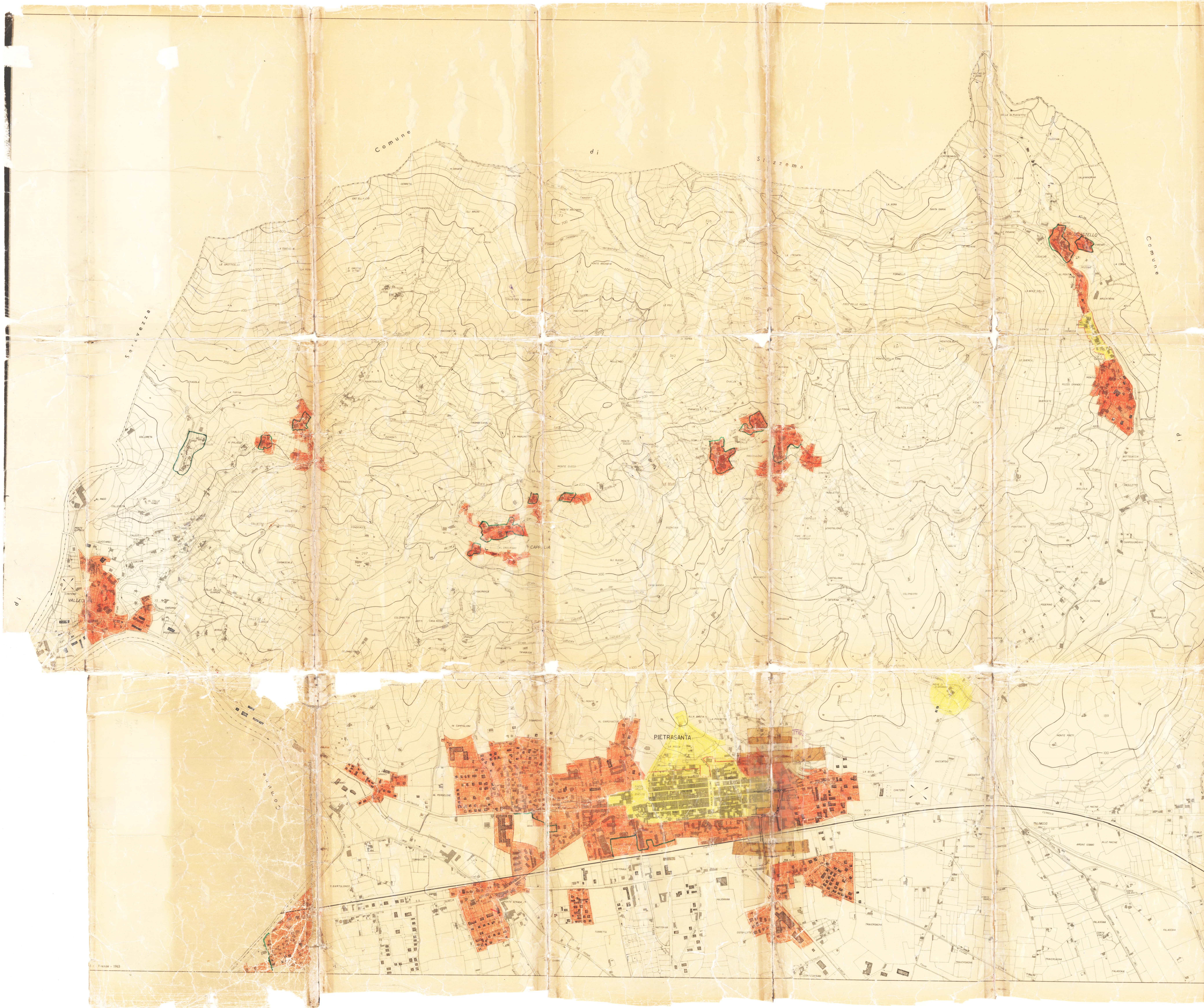
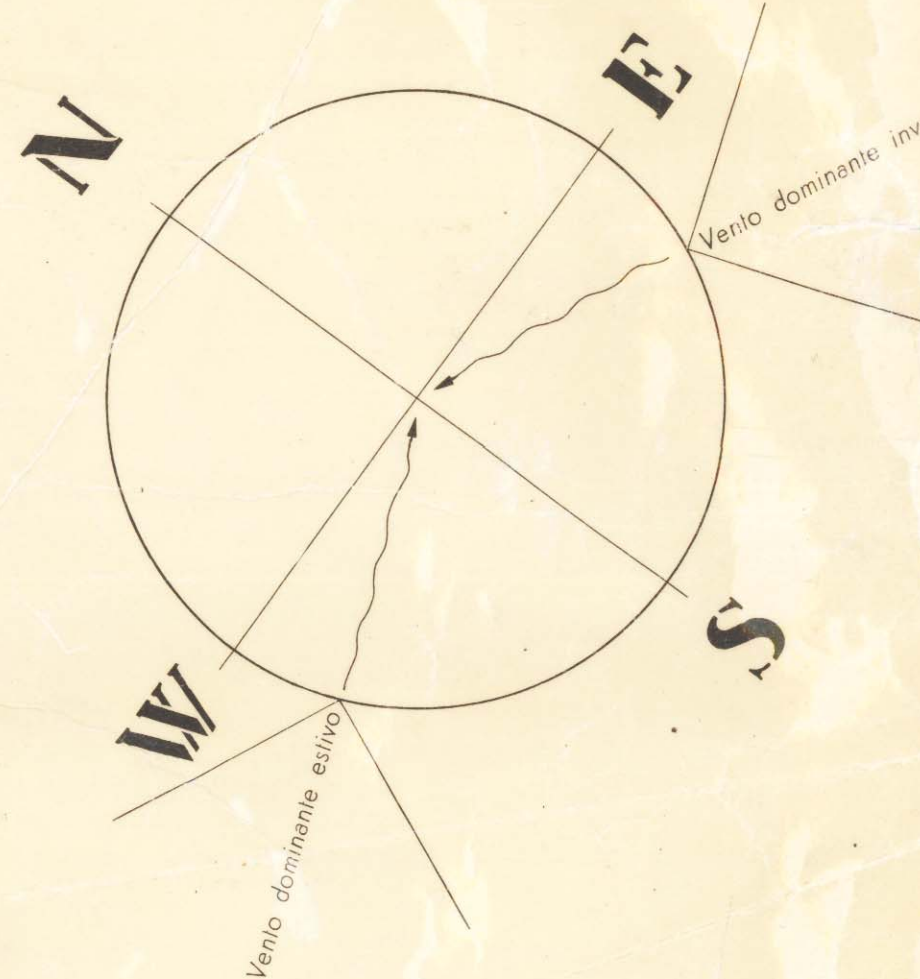
*Colle
Cento*

PLANIMETRIA CATASTRALE NELLA RILIEZIONE 1:5000.

LEGENDA:
CENTRO ABITATO.
CENTRI DI CARATTERE STORICO

MINISTERO DEI LAVORI PUBBLICI
54084
ELENCO DEI BENI CULTURALI
E PATRIMONIO MONUMENTALE
E STORICO-ARTISTICO
DEI COMUNI
E DEI QUARTIERI
E DEI LOCALITÀ
E DEI LUOGHI
E DEI MONUMENTI

STANDARDIZAZIONE DELLE CURVE È DI METRI 25



PIETRASANTA