

GEOM. SAURO APOLLONI QUERCETA (LU) via Aurelia n°1971- tel.0584/742102

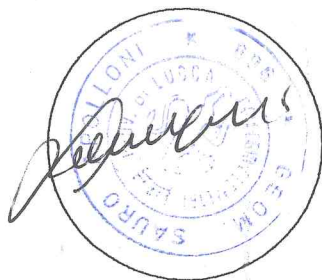
MODIFICHE INTERNE E REALIZZAZIONE DI RAMPE DI  
ACCESSO PER DISABILI- ALL'ex "Scuola Elementare di  
Montiscendi"

PIETRASANTA Montiscendi via Aurelia

-STATO MODIFICATO- TAVOLA 1 DI 3 - in scala 1:100.

-PIANTA e SEZIONE-

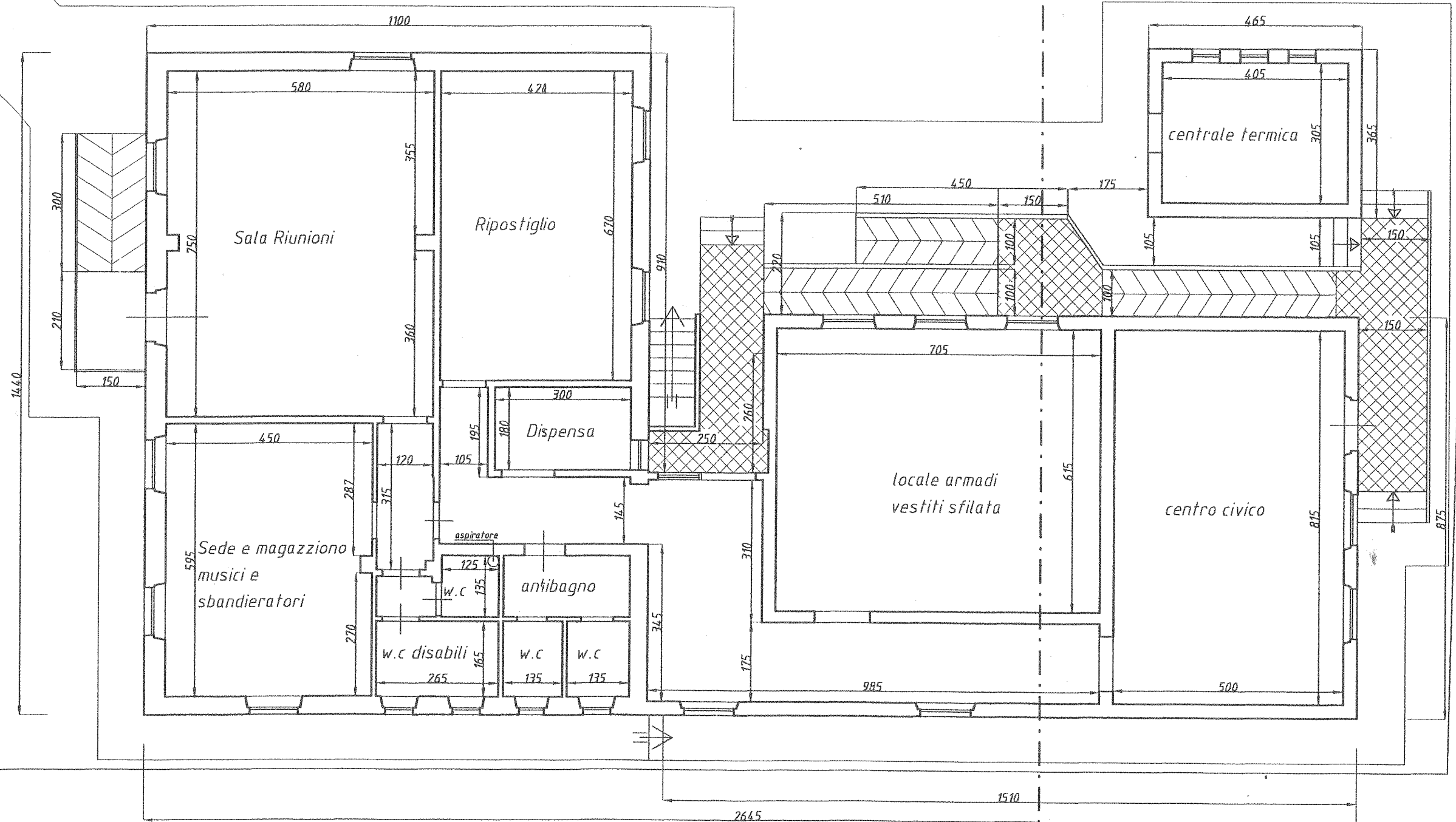
IL TECNICO



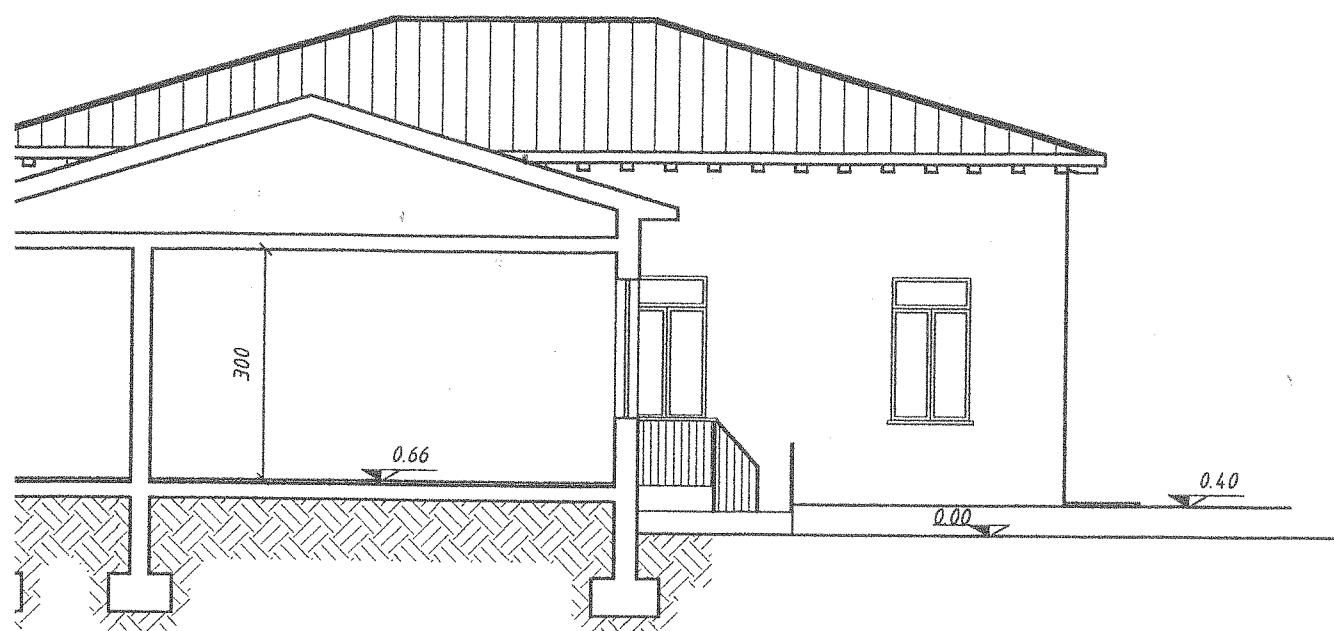
QUERCETA LI' \_\_\_\_\_

PROPRIETA': COMUNE DI PIETRASANTA  
COMMITTENTE: "CONTRADA LA CERVIA"

# PIANTA PIANO TERRA



PLA



SEZIONE A - A

IMETRIA Scala 1:2000

