

CARTOGRAFIA

MISURE CAUTELARI

 Di cui al DPGR n.199 del 10/11/2010 e

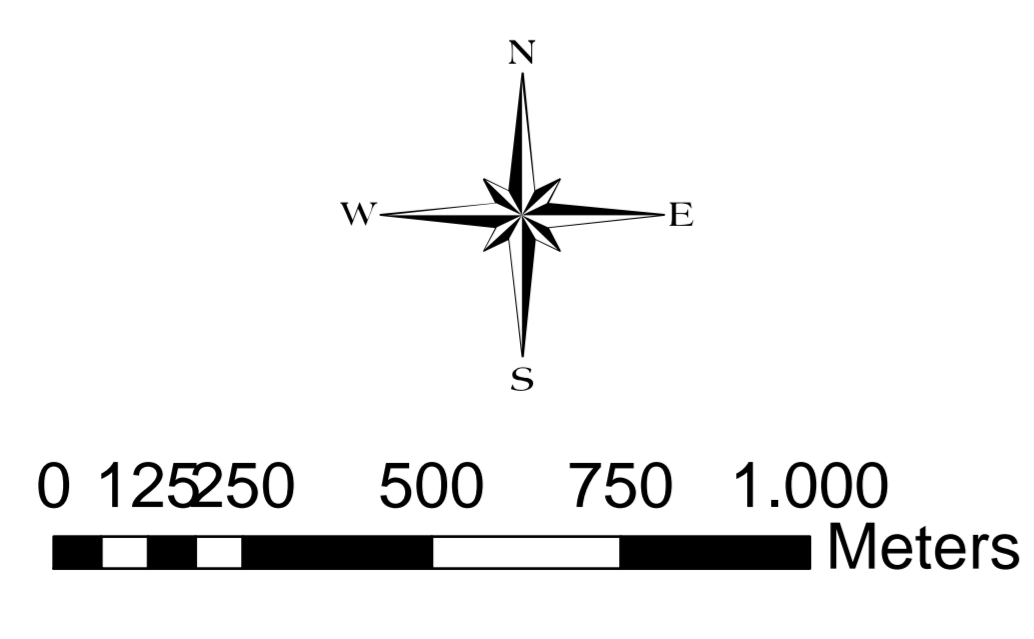
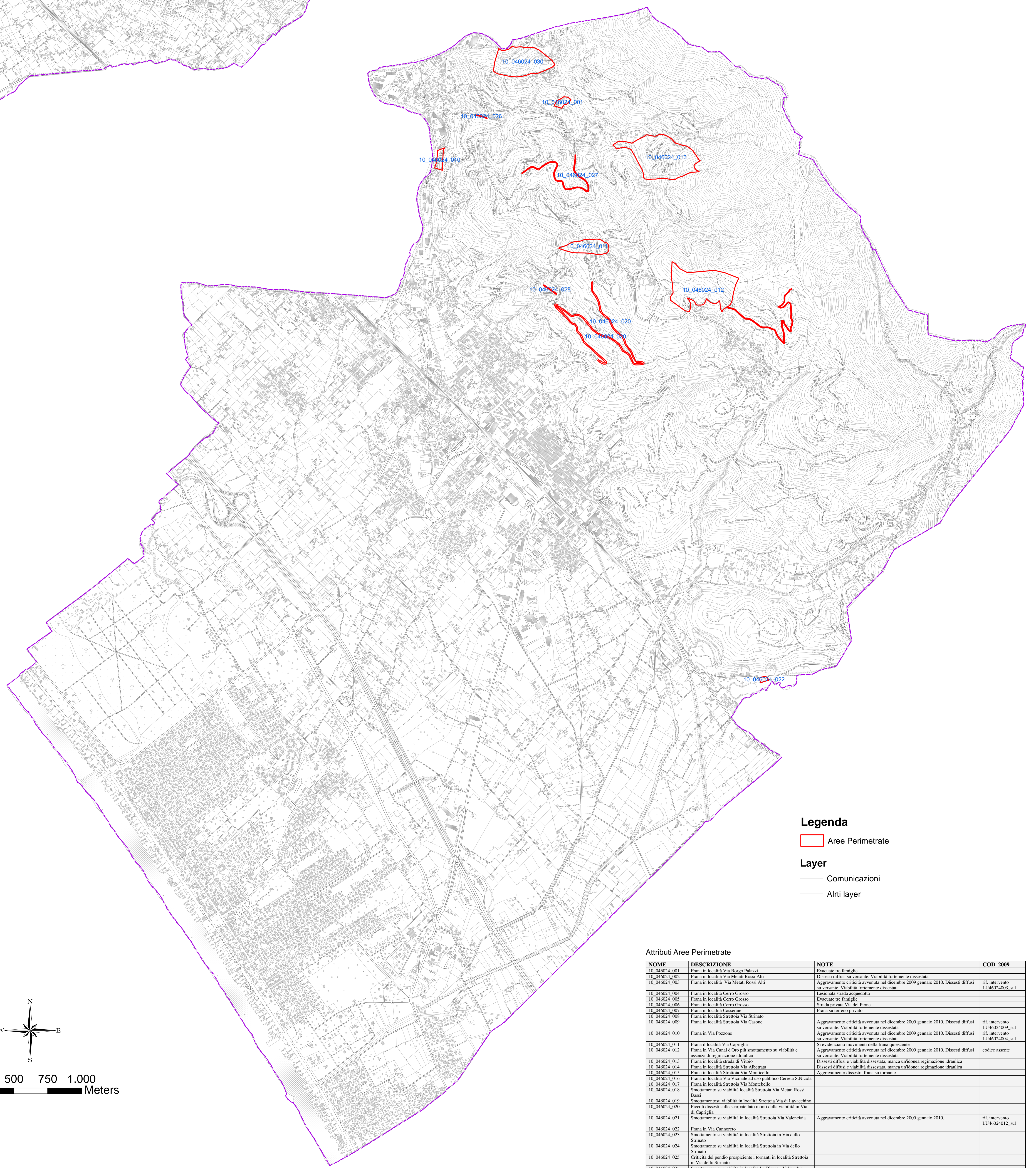
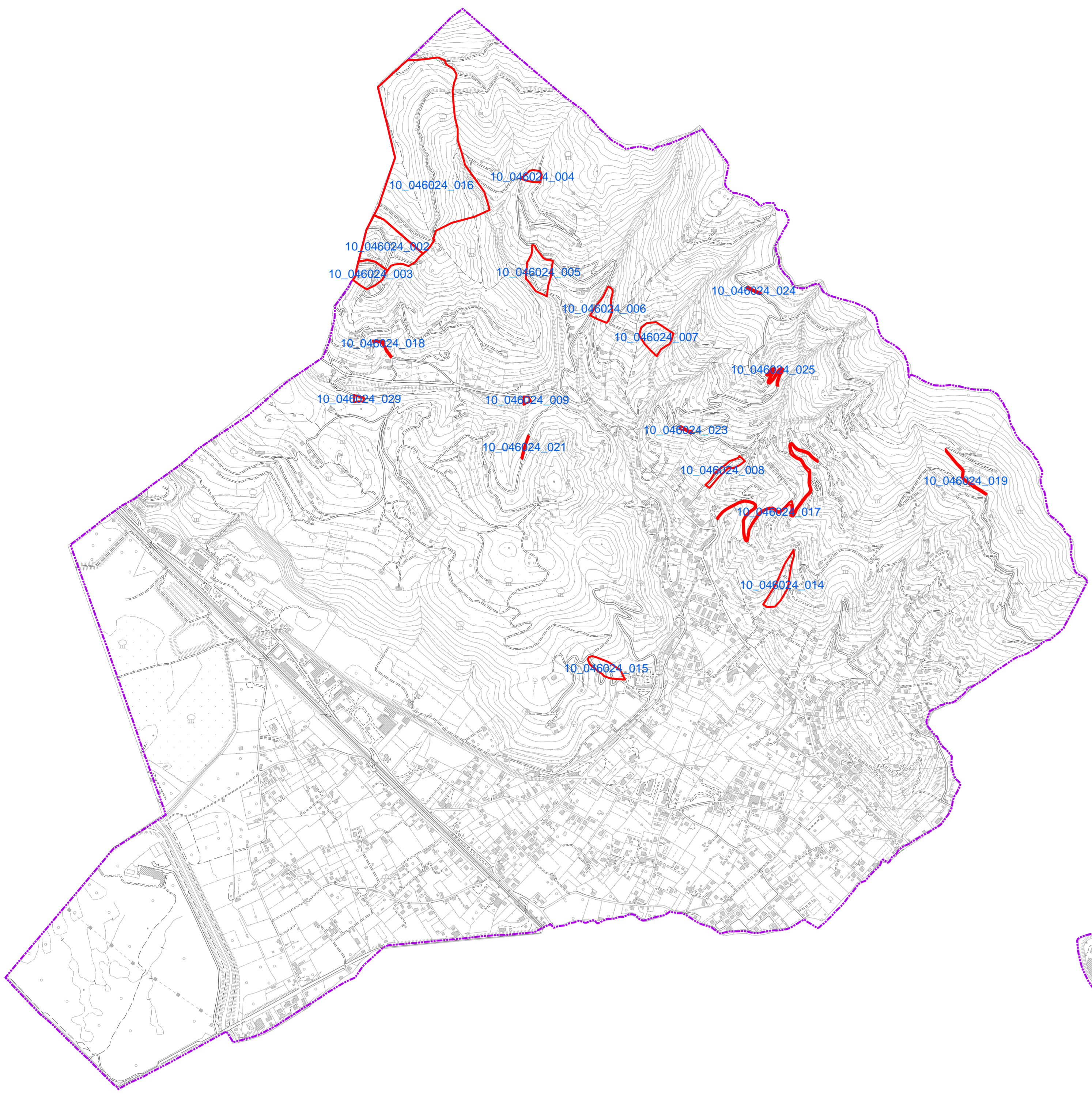
 All'Ordinanza del PGR n. 29 del 10/11/2010

OGGETTO: Evento meteo dei giorni 31 ottobre -1° novembre 2010 e successivi

CONTENUTO: Perimetrazione criticità

SCALA 1:10000

Aggiornata al 04/12/2010



Legenda

 Aree Perimetrate

Layer

 Comunicazioni

 Airti layer

NOME	DESCRIZIONE	NOTE	COD 2009
10_046024_001	Fraia in località Via Borgo Palazzi	Evacuati tre famiglie	
10_046024_002	Fraia in località Via Metati Rossi Alti	Diossetti diffusi su versante. Viabilità fortemente dissestata	
10_046024_003	Fraia in località Via Metati Rossi Alti	Aggravamento criticità avvenuta nel dicembre 2009 gennaio 2010. Diossetti diffusi su versante. Viabilità fortemente dissestata	rif. intervento I.146024003_sml
10_046024_004	Fraia in località Cerro Grosso	Levintenti strada sospesa	
10_046024_005	Fraia in località Cerro Grosso	Evacuati tre famiglie	
10_046024_006	Fraia in località Cerro Grosso	Strada privata Via del Fiume	
10_046024_007	Fraia in località Caserotto	Fraia su terreno privato	
10_046024_008	Fraia in località Siretola Via Strinato		
10_046024_009	Fraia in località Siretola Via Casone	Aggravamento criticità avvenuta nel dicembre 2009 gennaio 2010. Diossetti diffusi su versante. Viabilità fortemente dissestata	rif. intervento I.146024009_sml
10_046024_010	Fraia in Via Pozzone	Aggravamento criticità avvenuta nel dicembre 2009 gennaio 2010. Diossetti diffusi su versante. Viabilità fortemente dissestata	rif. intervento I.146024010_sml
10_046024_011	Fraia in località Via Capiglia	Si evidenziano movimenti della fessura acqueone	
10_046024_012	Fraia in Via Canal d'Oro più smontamento su viabilità e assenza di regolazione idraulica	Aggravamento criticità avvenuta nel dicembre 2009 gennaio 2010. Diossetti diffusi su versante. Viabilità fortemente dissestata	codice assente
10_046024_013	Fraia in località strada di Vinco	Diossetti diffusi e viabilità dissestata, manca un'adone regolazione idraulica	
10_046024_014	Fraia in località Siretola Via Albetra	Diossetti diffusi e viabilità dissestata, manca un'adone regolazione idraulica	
10_046024_015	Fraia in località Siretola Via Monticchio	Aggravamento dissesto, fraia su terrame	
10_046024_016	Fraia in località Via Vicinale ad uso pubblico Correrà S. Nicola		
10_046024_017	Fraia in località Siretola Via Montebello		
10_046024_018	Sinottamento su viabilità in località Siretola Via Metati Rossi Bassi		
10_046024_019	Sinottamento su viabilità in località Siretola Via di Lavacchio		
10_046024_020	Piccoli dissesti sulle scarpate lato monti della viabilità in Via di Capiglia		
10_046024_021	Sinottamento su viabilità in località Siretola Via Valenciana	Aggravamento criticità avvenuta nel dicembre 2009 gennaio 2010.	rif. intervento I.146024021_sml
10_046024_022	Fraia in Via Camerotto		
10_046024_023	Sinottamento su viabilità in località Siretola in Via dello Strinato		
10_046024_024	Sinottamento su viabilità in località Siretola in Via dello Strinato		
10_046024_025	Criticità del pendio prospiciente i tornanti in località Siretola in Via dello Strinato		
10_046024_026	Sinottamento su viabilità in località Le Piane - Vallaccia		
10_046024_027	Sinottamento su viabilità in Via Vicinale Fontecaccio		
10_046024_028	Sinottamento su viabilità in località Barbascorta		
10_046024_029	Sinottamento su viabilità in località Siretola Via Palatina	Aggravamento criticità avvenuta nel dicembre 2009 gennaio 2010.	rif. intervento I.146024029_sml
10_046024_030	Fraia in località Castello		