



Sindaco
Domenico Lombardi

Assessore
Rossano Forassiepi

Assessore
Daniela Ferrieri

Dirigente
Arch. Manuela Riccomini

Oggetto: Piano per le alienazioni e valorizzazione del patrimonio comunale anno 2012 - Variazione N.1 - APPROVAZIONE e contestuale adozione di variante ai sensi dell'art. 6 della L.R. 8/2012.

Progetto Urbanistico: Arch. Eugenia Bonatti

Collaboratori : Benedetti Laura
Natucci Ilaria
Nespolo Luca
Petrucci Antonella
Sacchelli Ilaria

Area edificabile all'interno del "Comparto 62"

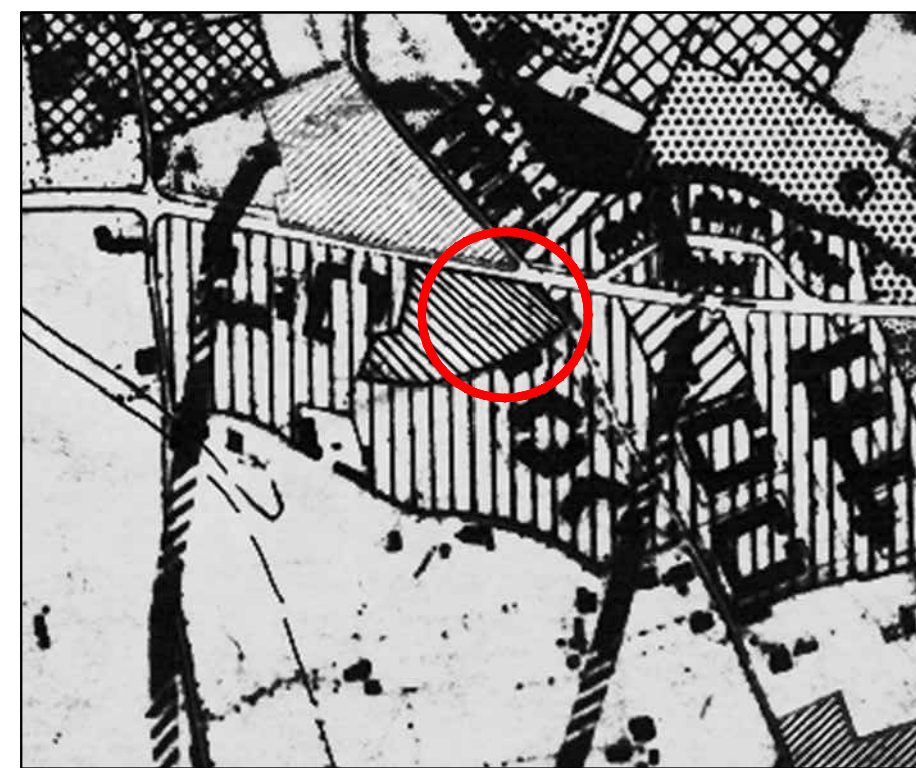
ESTRATTI PRGO - STATO VIGENTE
- STATO MODIFICATO **Scale 1:5000 - 1:2000**

TAV. 5

Giugno 2012

STATO VIGENTE

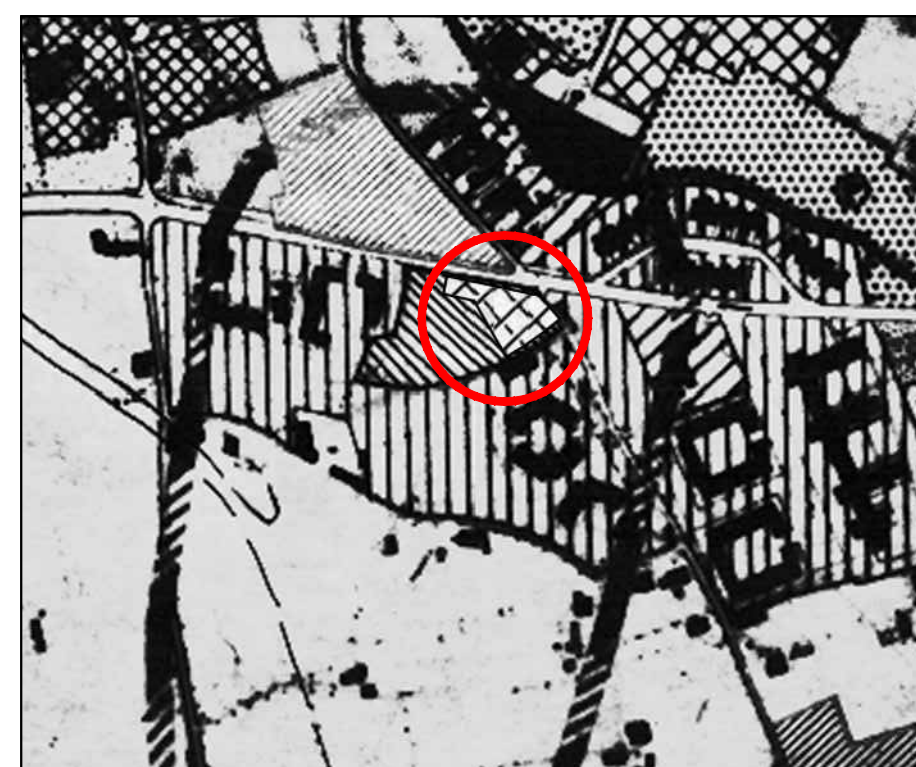
Estratto di P.R.G.C.
Tav. 7/2 Scala 1:5000



ZONE DI ESPANSIONE
ZONE C1 DEFINITE DA PROGETTI PREVENTIVI

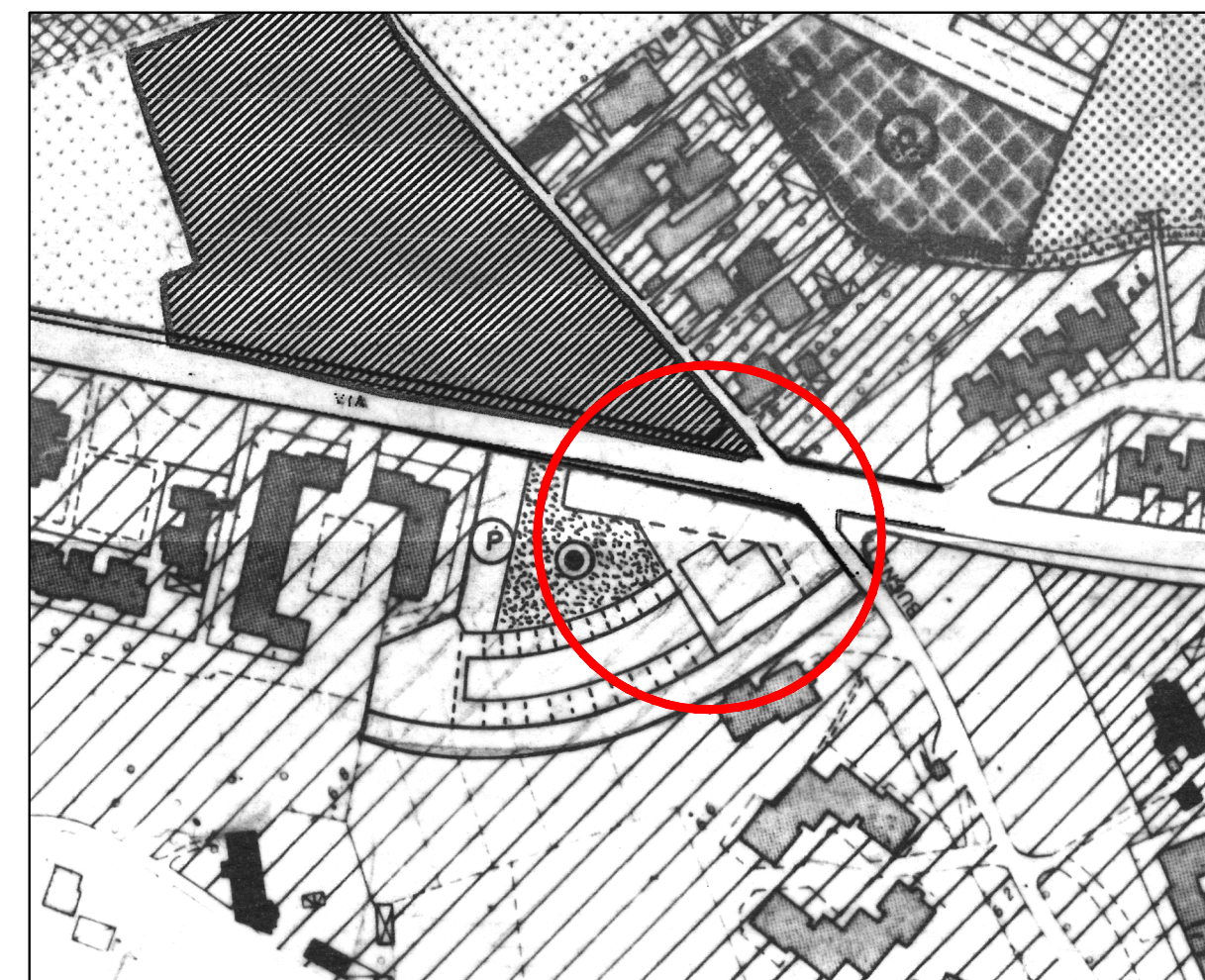
STATO MODIFICATO

Estratto di P.R.G.C.
Tav. 7/2 Scala 1:5000



ZONE A PREVALENTE DESTINAZIONE PRODUTTIVA
SECONDARIA E TERZIARIA
ZONE D5 PER INSEDIAMENTI COMMERCIALI E
DI SERVIZIO ALLA PRODUZIONE

Estratto di P.R.G.C.
Tav. 10/1 Scala 1:2000



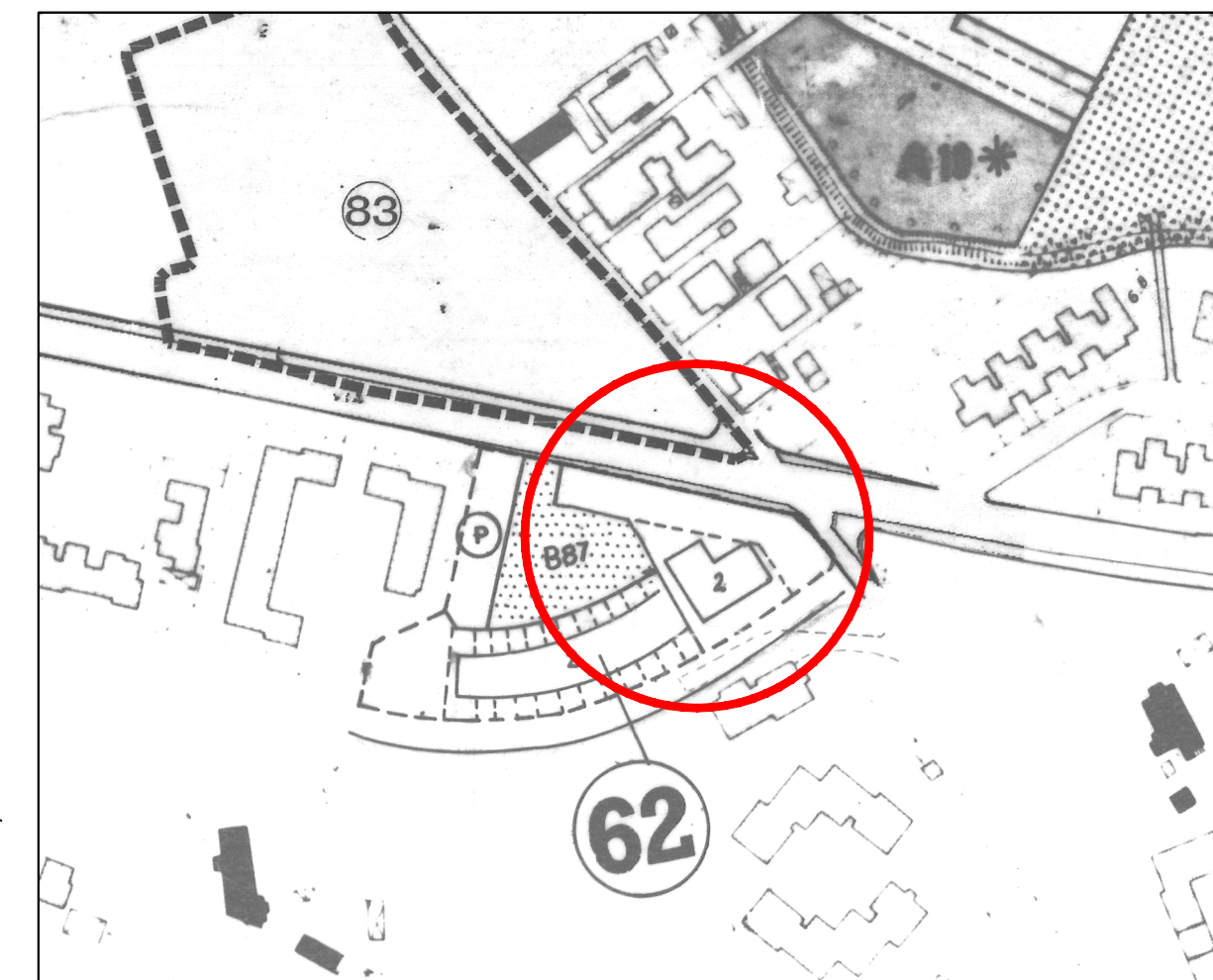
PROGETTI PLANOVOLUMETRICI DI ORGANIZZAZIONE
MORFOLOGICA E FUNZIONALE
INTERVENTI AD USO PREVALENTEMENTE
RESIDENZIALE (DI TIPO C1 E R1)

Estratto di P.R.G.C.
Tav. 10/1 Scala 1:2000



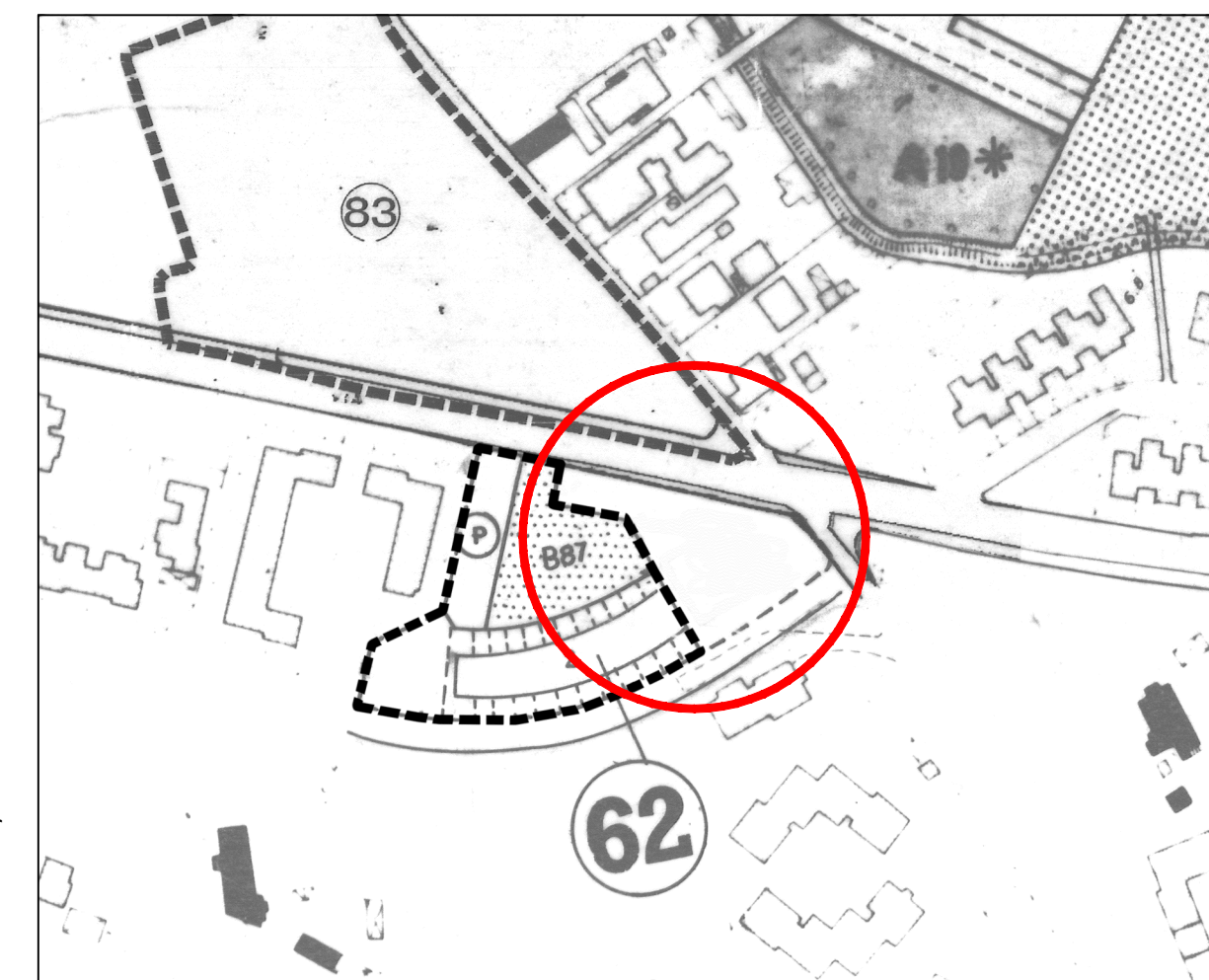
AREA EDIFICABILE ALL'INTERNO DEL
COMPARTO 62 INSERITA NE PIANO DELLE
VALORIZZAZIONI IMMOBILIARI
DI CUI ALLA L.R. 8/2012

Estratto di P.R.G.C.
Tav. 11/1 Scala 1:2000



ZONE DESTINATE AD ATTREZZATURE PUBBLICHE DI QUARTIERE
VERDE PUBBLICO E ATTREZZATURE
PER LO SPORT
INDIVIDUAZIONE DEL TIPO DI INTERVENTO
COMPARTO URBANISTICO
SAGOMA FABBRICATI E
NUMERO DEI PIANI

Estratto di P.R.G.C.
Tav. 11/1 Scala 1:2000



ZONE DESTINATE AD ATTREZZATURE PUBBLICHE DI QUARTIERE
VERDE PUBBLICO E ATTREZZATURE
PER LO SPORT
INDIVIDUAZIONE DEL TIPO DI INTERVENTO
COMPARTO URBANISTICO
SAGOMA FABBRICATI E
NUMERO DEI PIANI