

N=71400

Ufficio Provinciale di LUCCA - Direttore: LUIGI GIUGLIANO

E=88500

Particella: 908



2

Per Visura

Comune: PIETRASANTA
Foglio: 17

Scala originale: 1:1000
Dimensione cornice: 267.000 x 189.000 metri

4-Lug-2012 15:33
Prot. n. T315117/2012

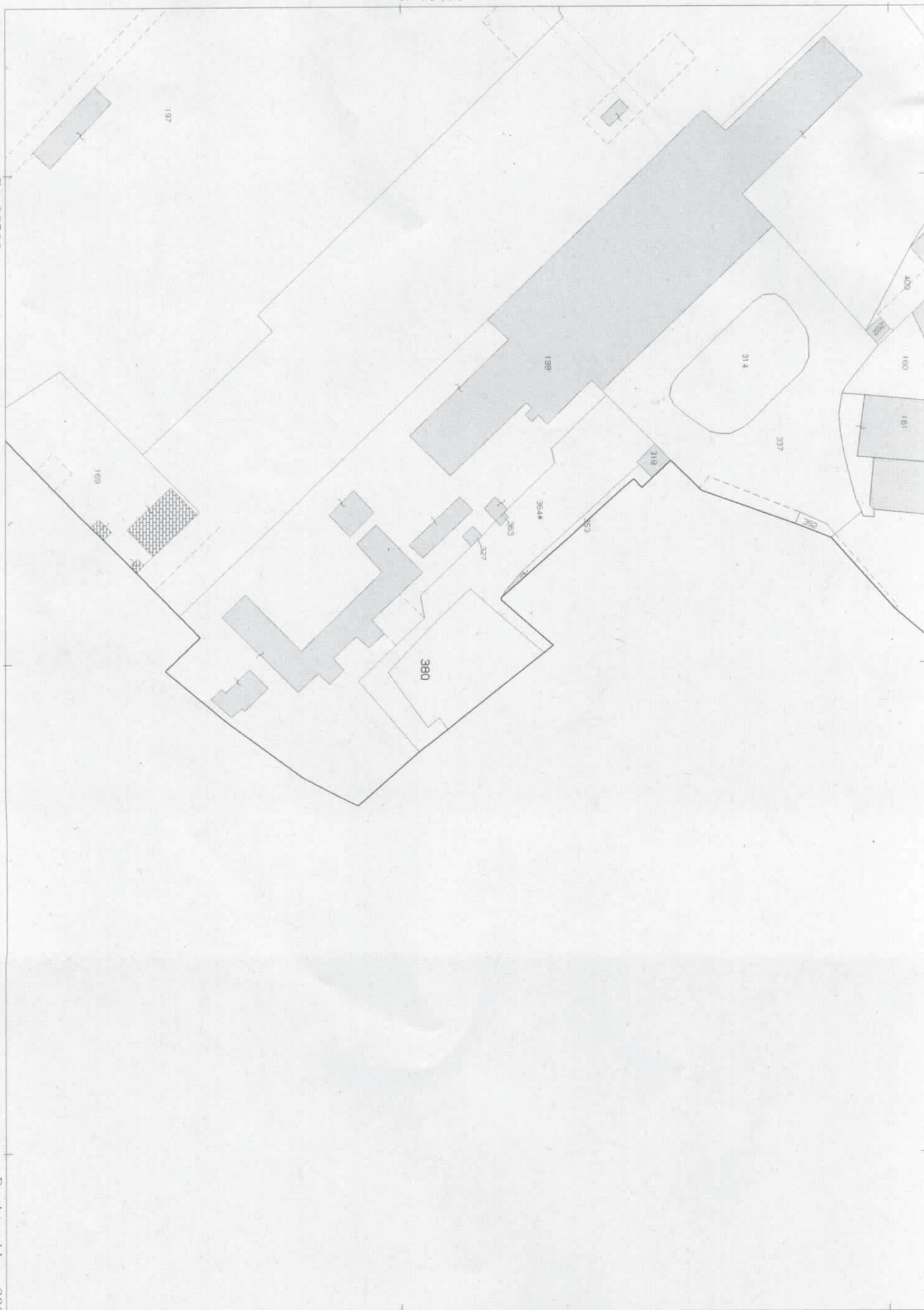
N=71400

Ufficio Provinciale di LUCCA - Direttore: LUIGI GIUGLIANO

Per Visura

E=-88500

Particella 380



Comune: PIETRASANTA
Foglio: 16

Scala originale: 1:1000
Dimensione cornice: 267.000 x 189.000 metri

4-Lug-2012 15:33
Prot. n. T315611/2012

