

### LEGENDA

|           |  |
|-----------|--|
| <b>cv</b> | Acquedotti di cinto anche a grossi blocchi, prevalentemente a valle di cave di pietra ornamentale, costituiti dal materiale di rifiuto di coltivazione. Rari. Attuale. |
| <b>s</b>  | Depositi di sabbie di cotta attuali.   |
| <b>ds</b> | Depositi eolici e di spiaggia. Sabbie di dune costiere. Clorose.   |
| <b>al</b> | Depositi alluvionali attuali e recenti. Ghiaie eterometriche, sabbie e fanghi soggette ad evoluzione con tendenze proesse fluviali. Clorose.                           |
| <b>at</b> | Depositi alluvionali lamiari. Conglomerati e ghiaie eterometriche, sabbie e fanghi, in più ordini di terrazzi. Quaternario.  |
| <b>ac</b> | Alluvioni distese a valle con arenarie e marne sabbiose. Quaternario - attuali.  |
| <b>t</b>  | Torbiere e depositi di lago.   |

**Formazioni della Faglia Toscana**

|           |   |
|-----------|---|
| <b>cv</b> | Calcareo Cretaceo e Eocene Poligenico, costituito da calcari dolomitici, dolomie grigie con struttura "a colline" e dolomie "sarsine" arenose pressate alle basi dei rilievi paleogenici. Era Horst. Attuale.   |
| <b>ca</b> | Calcareo Massiccio, al vertice di un calcare a volte tonfale di grigio, anche molto scuro, che assume toni più chiari verso alto. In provincia massiccia, la stratificazione si presenta solo verso la parte alta. Brecciate e fossilifere e sono diffuse con tendenze di solcatura e di "sarsine" omogenea per circolazione idrica. Era Herzingiano. |

**Formazioni della Faglia di Massa**

|           |   |
|-----------|---|
| <b>fs</b> | Filati sarsiniche costituite da filati quarzito-muscovitiche grigie, grigio verdi, violacee alternate a filati scuri. Carico. |
| <b>mc</b> | Marmi a cristalli e blocchi marmorei. Attuale sup. T. Ludrico.  |
| <b>fn</b> | Filati neri, Porfoidi e scisti porfoidi e filati inferiori del basamento paleozoico nella zona di Sarnano.                    |

**Basamento paleozoico**

|            |   |
|------------|---|
| <b>gfm</b> | Metamorfite quarzite e quarziti Filadelfe Ordoviciano superiore?  |
| <b>fm</b>  | Filati inferiori. Filati quarzito-muscovitiche colorate con alternanze di quarziti chiari. Carbonifero ? - Ordoviciano? |

**Formazioni dell'Autoctono Auct.**

|           |  |
|-----------|--|
| <b>ca</b> | Calcarei salsini, marmelle di grigio scuro, con fanghi e noduli di sabbie, e nei livelli di miscelazione, in stati di porosità variabili, spesso alternati con strati più scuri di calcare e filati carbonatiche grigio scuro con galee e ammoniti patriziosi. Lias Medio-Superiore. |
| <b>m</b>  | Marmi, marmi con locali livelli dolomitici. Lias inferiore (Friedel).  |

**Basamento paleozoico**

|           |  |
|-----------|--|
| <b>fn</b> | Filati inferiori, ovvero filati quarzito-muscovitiche, spesso doliche, con alternanze di quarziti e più raramente filati galeiche. Carbonifero (?), Ordoviciano (?). |
|-----------|--|

**Contatti stratigrafici**  
**Contatti tettonici**  
**Sovracceamenti**  
**Faglie**  
**Misure stratigrafiche**  
**Misure di altitudine**

Provincia di Lucca  
 U.O. Progettazione Urbanistica e Grandi Opere

**PIANO STRUTTURALE**  
 ai sensi della Legge Regionale N° 5/95

**Dott. Geologo Francesco Ceccarelli**  
 Studio in Piazza Aranci n° 31, 54100 Massa  
 tel/fax 0585489493 - email fcecc@tiscali.it

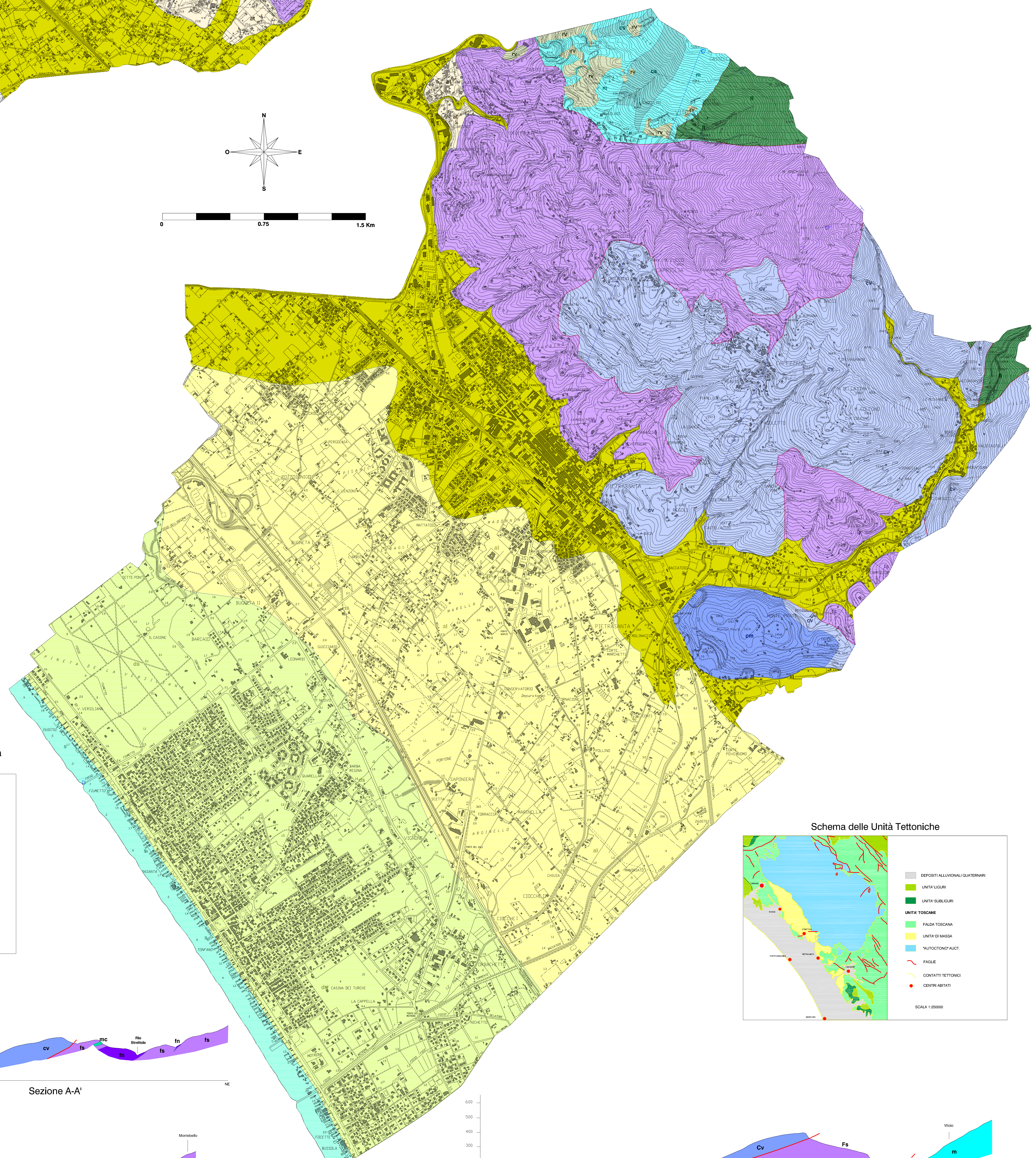
Collaboratore  
 Dott.ssa Hanna Baldi  
 hcecc@tiscali.it

Indagini preliminari conoscitive:  
 Quadro geologico, idrogeologico e geomorfologico

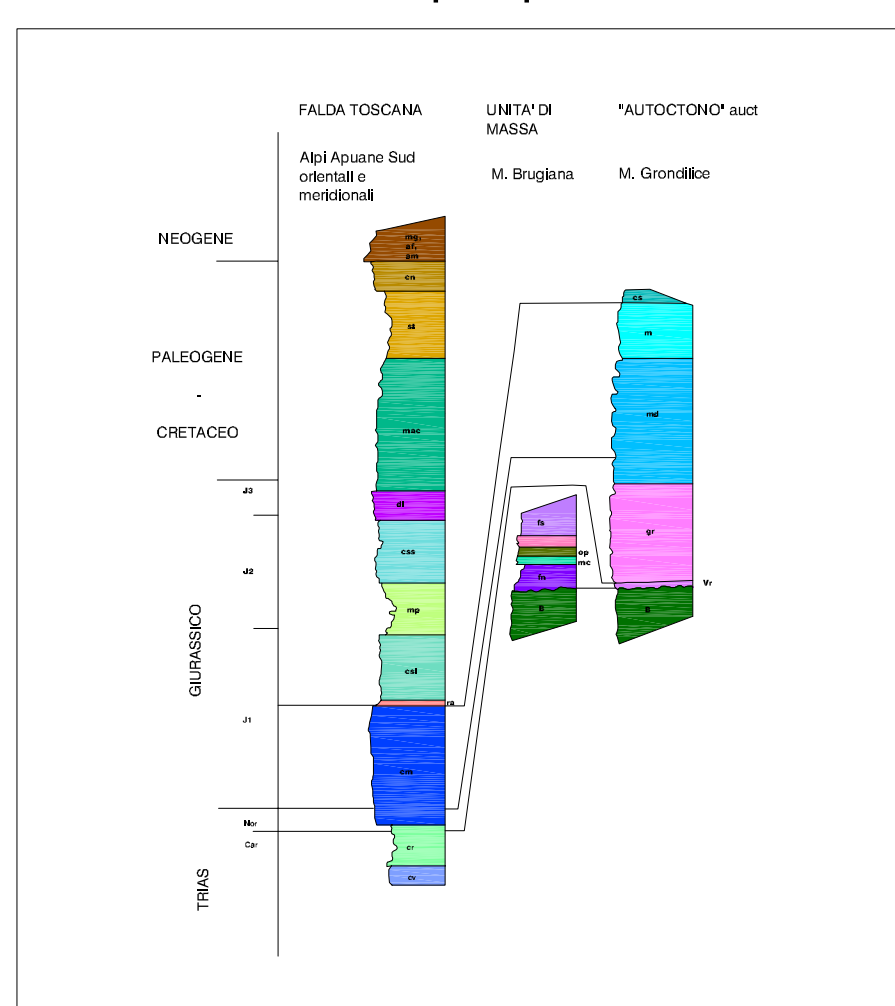
**Oggetto:** Carta Geologica e delle sezioni geologiche

**Tav. 14b** **Scala 1:10000**  
 Indagini chiuse al dicembre 2003

APPROVAZIONE  
 del 14/12/2003



Schema stratigrafico della finestra tettonica delle Alpi Apuane (quarto)



Schema delle Unità Tettoniche

